

【更新までの流れ】



①更新 2 か月前

ちよのでは2か月前に次年度の更新をお願いしております。

出来ましたら1度個人面談にお越しく下さい（希望者のみ）

*面談内容・・・今年の反省を踏まえ、次ページの次年度の婚活12か月計画を立て、無理なく確実に成婚に結び付けます。成婚率80%！

②更新月 契約時持ち物★

10日までに1年分の会費とサポート費の費用の振り込みをお願いいたします。手渡しでも可

<振込先>

ジャパンネット銀行 ホンテン 3441549 コザキ ヨウイチ

費用は*年会費とサポート費 1/2 が必要になります。年間費用1活払いのみ。

年会費はネットの掲載費用です。サポート費はお見合い前後面談、ご相談、セミナー等の費用です。サポート費は2年目以降は標準で1年目の半額になります。

【退会の時】成婚退会、自主退会の場合は、お申し出の日より年会費を月額で割って手数料1か月分で残りを全額お返しを致します。サポート費の返金はありません。ただし当月10日までの申し出で翌月から施行になります。

★12 か月婚活プラン極秘

様

<目 標> お見合い→交際→成婚 過程を以下の方針に乗っ取りお手伝い・アドバイスさせていただきます。

コース	IBJ 会員	良縁会会員	セレクト	お見合い無料	基本	V I P
成婚目標	か月 絶対叶える・通常・できれば					
お相手に求めるもの	1.	2.	3.			
武器を作ろう	1.	2.	3.			

	あなたの目標	実行すること	ちよのがすべきこと
3 か月	ネット申し込みは? 件 強気 少なめ 広げる お見合い目標 件/月 多め 1人とじっくり 少し 交際目標 件/月 強気 普通 広げる	個人面談 多い 少し なし お見合い後面談 多い 少し なし グループ相談会 多い 少し なし セミナー 多い 少し なし パーティは? 多い 少し なし 初期研修、お見合い前講習	サポート お見合い迄 多め 普通 少し なし サポート 真剣交際～ 多め 普通 少し なし 紹介 多め 少し なし 身上書 多め 少し なし
6 か月	ネット申し込みは? 件 強気 少なめ 広げる お見合い目標 件/月 多め 1人とじっくり 少し 交際目標 件/月 強気 普通 広げる	個人面談 多い 少し なし お見合い後面談 多い 少し なし グループ相談会 多い 少し なし セミナー 多い 少し なし パーティは? 多い 少し なし 真剣交際、プロポーズ講習	サポート お見合い迄 多め 普通 少し なし サポート 真剣交際～ 多め 普通 少し なし 紹介 多め 少し なし 身上書 多め 少し なし
ネット申し込み月平均人数? 件/月 お見合い人数 件/月 交際人数 件			
12 か月 サイン	ネット申し込みは? 件 強気 少なめ 広げる お見合い目標 件/月 多め 1人とじっくり 少し 交際目標 件/月 強気 普通 広げる	個人面談 多い 少し なし お見合い後面談 多い 少し なし グループ相談会 多い 少し なし セミナー 多い 少し なし パーティは? 多い 少し なし	サポート お見合い迄 多め 普通 少し なし サポート 真剣交際～ 多め 普通 少し なし 紹介 多め 少し なし 身上書 多め 少し なし
ネット申し込み月平均人数? 件/月 お見合い人数 件/月 交際人数 件			

【お見合い申し込み方法 10】

参考

10 本のキューピットの矢！！ブライダルちよのが提供できるお見合い申し込み方法です。 会ってほしいと思いを伝える方法は全部で 10 種類あります。
「結婚する」まず本気でそう思いましょう。次に行動基準。価値観を変えましょう！

	あなたのプラン内容は？	セレクト	基本
①自分でお申し込み	月 10 人ほど申し込んでください。毎月すれば確実にお会いできます。	●	●
②相手からの申し受け	多い方は月 10 人ほどのお申し込みがあります。	●	●
③身上書交換★	費用が掛かりますが、仲人が交換会で貴方にあったお相手を直接見つけてきます。家柄のいい方を探すのに向いてます。5 つの連盟とフリーの方との出会いがあります。		
④お相手紹介	ちよのがあなたに合ったお相手を紹介します。		●
⑤仲人お任せ申し込み	ちよのがあなたに合ったお相手に直接お見合いのお申し込みをします。決まったお見合いは断れません。		●
⑥正式パーティ	6 か月に 1 回ほど出ましょう。		
⑦ちよのパーティ	気分転換に・・・		
⑧他パーティ			
⑨個人面談で申込★	一緒に条件を相談しながらお申し込みをします		▲
⑩国際結婚★	一般に総額 150 万円程かかります。		
その他フォローは グループ相談会・お見合い前面談	日曜日 16 時～会員が集まりご相談事・出来事を話し合います。婚活の情報交換をしてみんなで助け合いましょう。この後個人面談もアリ。飲み会もアリ。	●	●

◎結婚相談所ちよのオプションメニュー（消費税別）

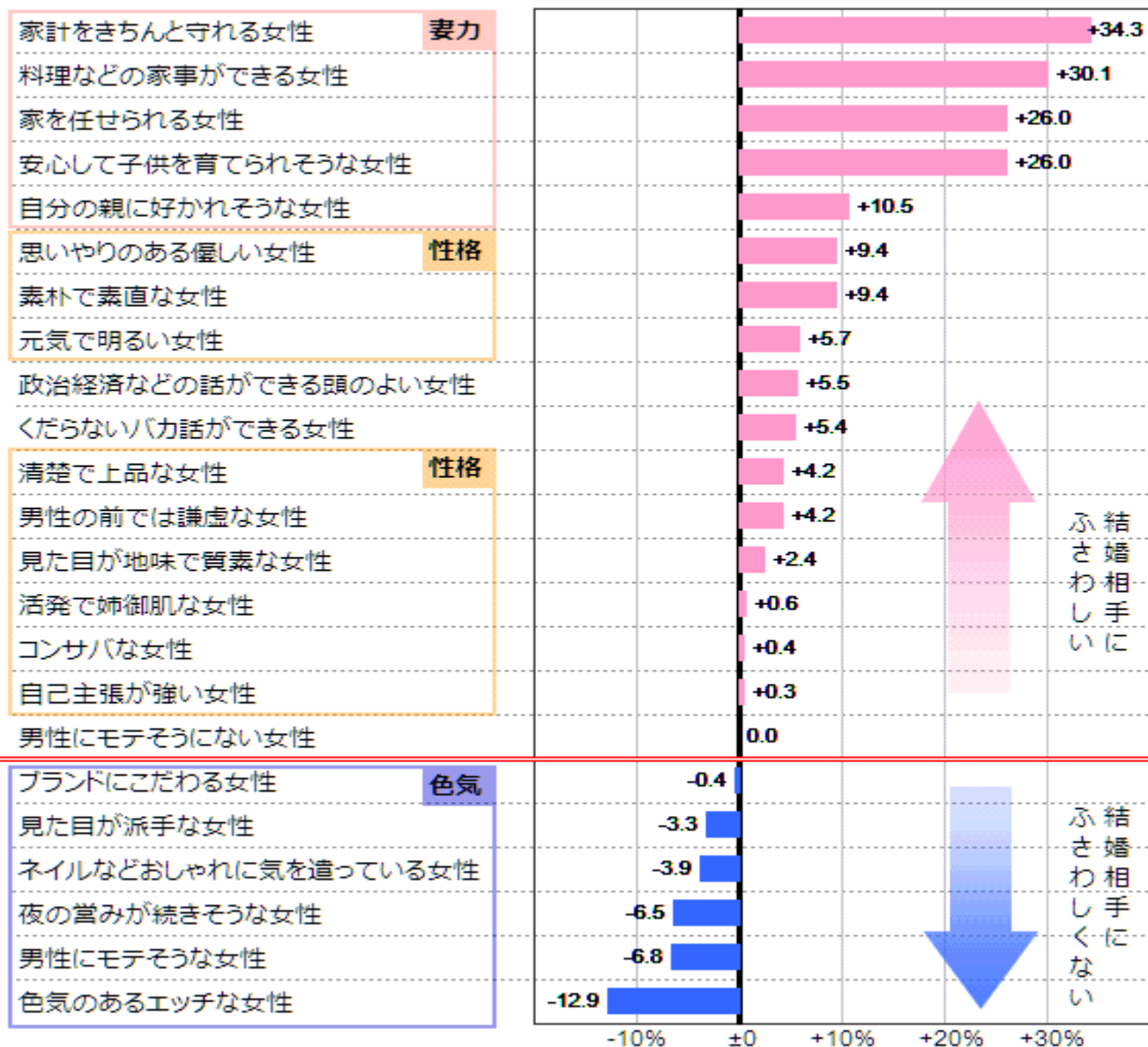
以下はどのコースの会員様も任意で組み入れることができます。
緑の枠の物を追加されると特に有効です。

<p>★2つ目の会に入会 登録料他 5 万円</p>	<p>通常 1 つの会に入会の所、2 つ目の会に入会します。 IBJ・良縁会</p>
<p>★紹介型コース 1 年以内 5 万円</p>	<p>月に 5 人ブライダルちよのからラブマッチング機能・コンピューターマッチ他でご紹介します。申し込みはご自身になります。 大手の結婚相談所の主流のやり方になります。</p>
<p>★身上書コース 1 年間 10 万円</p>	<p>ちよのカウンセラーが直接、相手方仲人様やパーティ会場、交換会に出向き交渉の末、お見合いを取り付けてきます。仲人にお任せで身上書を配っておみあい率を上げます。（良縁会・フリー仲人中心）昔ながらの結婚相談所のしかたです。</p>
<p>★お任せコース 1 年以内 5 万円</p>	<p>ブライダルちよのが条件をきき、6 か月方針書に基づき、全権を任せて頂き、お見合いのお申し込みをし、お見合いを受けてきます。自分とは違う視点から選んでもらえます。 成立したお見合いは断れません。</p>
<p>★国際結婚 成婚時 約 150 万円</p>	<p>相手の相談所で違いますが、 お相手相談所お支払い成婚料 100 万円 +ピザ取得費約 30 万円+ちよの成婚料 20 万円位です。</p>
<p>お申込み人数を増やす 10 人に付き年間 5 万円</p>	<p>月に申し込める人数を増やします。</p>
<p>直接面談 1 回 1H 1 万円</p>	<p>直接面談 1 回 1 時間程度 1 万円。平日は時間制限なし。 打ち合わせ・時間延長料金です。+5,000 円（1H） ご家族への説明、面談も同額です。</p>
<p>写真館付き添い</p>	<p>1 万円。 カウンセラーが付き添い指導します。</p>
<p>実践デート 3H 2 万円</p>	<p>会員外は 3 万円。ちよのカウンセラーが名駅で食事+ショッピングなどをし、デートの模擬練習をし、改善点を指摘します。 マニュアルを覚えてうえで実践を。</p>
<p>お見合い同席 5000 円（1H）+交通費</p>	<p>お見合いの始め 30 分程一緒にお話をして相手を見極めます。 名駅からの行き帰りの時間を含む時間×5000 円+交通費 *キャッスルプラザは無料。他名駅ホテル 1 回 1000 円。</p>
<p>写真撮影関係</p>	<p>データベースに載せる写真と身上書に載せる写真を撮ります。 2000 円/1 回 UP1 枚+2000 円。加工は 1 回 2000 円です。</p>
<p>写真文章総入れ替え 1 回 10,000 円</p>	<p>データベースの写真・文章の全部修正をして入れ替え UP します。 検索上位になるよう SEO 対策します。 コメント修正は初回以降、部分修正+2,000 円です。</p>

身上書・家族書作製料 10,000 円	主に医者関係、良縁会身上書を1セット10枚作ります。 家族書・釣書などを作成します。 。
コメント修正・変更 1 回 2,000 円	コメント修正は入会后1か月以降部分修正+2,000円です。 ネット・身上書の変更・更新時の費用です。
モテ講座(個人) 1回90分 15,000円	お見合い写真・アドバイス(ファッション、メイク、ヘア、 話し方、話題、マナー講座) 買い物付き添い
結婚の学校	体験レッスン 3時間 3000円
各種婚活パーティ 正式ホテルパーティ	自由参加。イベントにより2000円~10000円位です。
通信料関係 良縁会1件300円~ IBJ 無料	良縁会ではお見合いのお申し込みには、通信事情が違いますので、通常プランの通信料は1件につき300円。FAX・電話のみの相談所に申し込む時1件500円です。他特殊は1件1000円です。 IBJでお約束を守って頂き直接本人申し込みをする場合は通信費無料。
その他実費	3か月補償 通信費無料 写真掲載 ご家族説明、 仲人交渉サービス グループ相談会 メール・FAX 開示
*メール・FAX 開示サービスも年間5万円です。 *モテ講座グループサービスもあります。	

「結婚したい女性像」 ～「性格」よりも「妻力」が決め手～

「結婚したい女性」と「恋愛したい女性」の違い



※「結婚したい女性」の各項目の割合から「恋愛したい女性」の各項目の割合を差し引きましたもの

図の上にある女性像こそ、男性が結婚相手に求めるものです。上位から、「妻力」に関する項目、「性格」に関する項目、「色気」に関する項目と3つのグループに分かれました。

このデータから分かることは、おとなしく控えめな女性であることをアピールするよりも、家計を任せられる堅実性や、家事能力などの「妻力」をアピールすることのほうが、婚活に有利だということです。